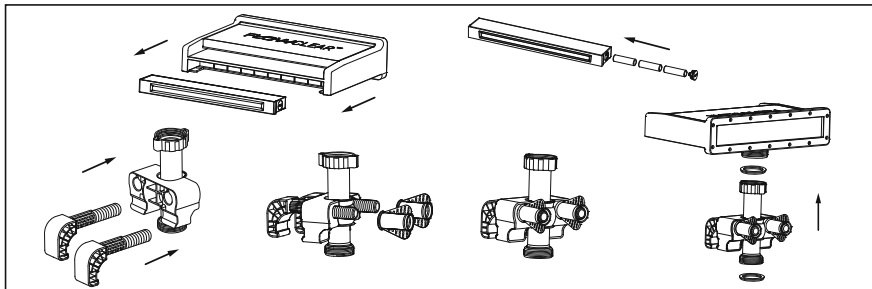


Bestway[®]

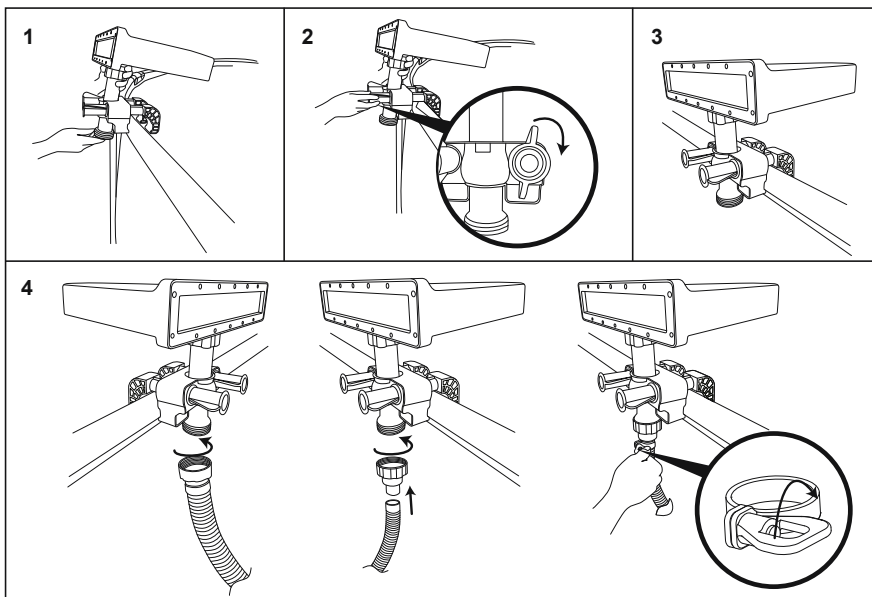
58619

www.bestwaycorp.com

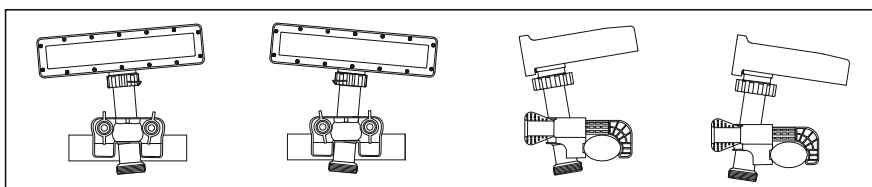
Sestavení



Instalace



Nastavení polohy



PŘÍRUČKA PRO MAJITELE

Před použitím produktu si tento návod pečlivě prostudujte a následně jej uschovejte.

VAROVÁNÍ

PROSTUDUJTE SI A DODRŽUJTE VŠECHNY POKYNY TYTO POKYNY SI ULOŽTE

Světelný zdroj nainstalovaný v tomto svítidle nelze vyměnit. Když světelný zdroj dosáhne konce své životnosti, je třeba vyměnit celé svítidlo.

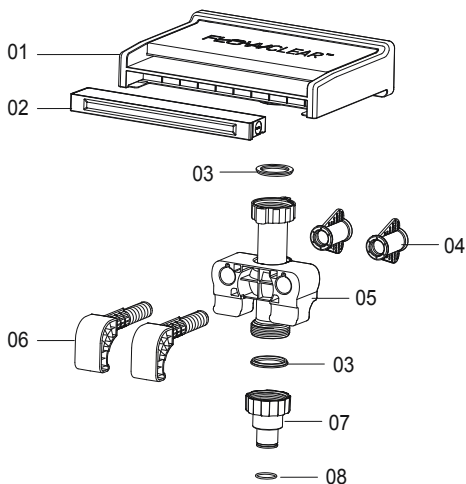
Používejte pouze pod zodpovědným dohledem.

Výstraha týkající se baterií

- Nepoužívejte současně staré a nové baterie.
- Nepoužívejte současně různé typy baterií. · Nepoužívejte současně alkalické, standardní (uhlík-zinek), nebo nabíjecí (nikl-kadmium) baterie.
- Zkontrolujte, že jsou baterie správně vloženy s ohledem na jejich polaritu (+ a -).
- Baterií nezkratujte.
- Nikdy se nepokoušejte dobíjet primární baterie, protože by mohlo dojít k úniku elektrolytu, požáru nebo výbuchu.
- Nabíjecí baterie je třeba před nabíjením vyjmout z produktu.
- Nabíjecí baterie musí být nabíjeny pod dohledem dospělé osoby.
- Nikdy se nepokoušejte rozebírat nebo otevírat baterie. Mohli byste se popálit elektrolytem.
- Pokud produkt nebudete používat delší dobu, vyndejte baterie z produktu.
- Vybité baterie z produktu vyjměte.
- Nevyhazujte produkt a baterie do ohně. Pokyny pro správnou likvidaci naleznete v místních předpisech.
- Baterie nesmí být vystaveny nadměrnému teplu, např. v důsledku slunečního záření, ohně apod.
- Používejte pouze baterie typu AA (nejsou součástí balení).

Technické specifikace

Položka č.	Název	Napětí	Výkon	Stupeň krytí (IP)	Baterie	Kompatibilita
58619	Uklidňující vodopád LED	4,5 V ss	0,5 W	IP67	3 x AA (nejsou součástí dodávky)	čerpadlo 530–3000 gal.



Č.	Název	Mn.
1	Plochá tryska	1
2	LED	1
3	Těsnění	2
4	Matice	2
5	Úchyt	1
6	Šrouby	2
7	Adaptéry pro hadici o průměru 32 mm	1
8	Těsnící kroužek	1

Důležité: Při nastavování nebo údržbě

1. Vypněte filtrační systém, uzavřete ventil na přívodu vody.

Varování: Zkontrolujte, zda jsou na připojení vodní hadice použity těsnící kroužky.

Důležité: Po prvním nastavení a po jakémkoli úkony údržby je třeba provést operaci odvzdušnění filtračního systému. Další pokyny najdete v příručce k filtračnímu systému.

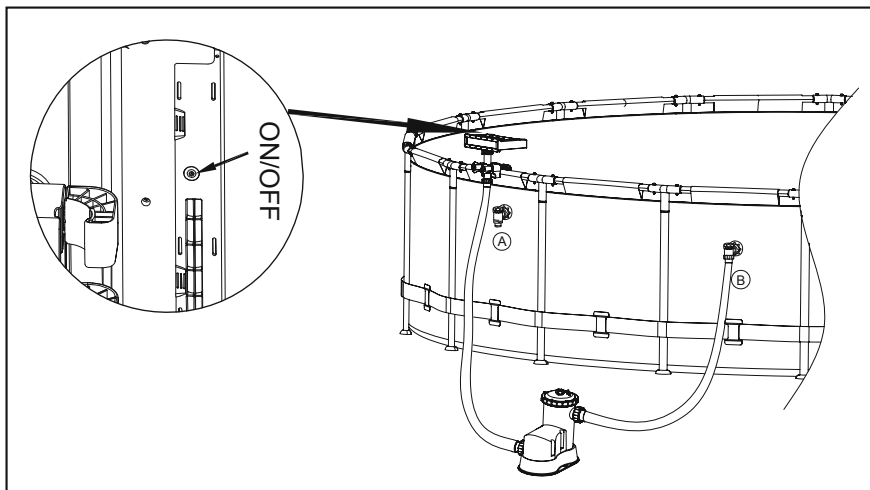
2. Funkce osvětlení. Vodopád je vybaven osvětlením LED.

- Stisknutím vypínače rozsvítíte světlo LED. Světlo bude měnit barvu (7 barev).

- Po dalším stisknutí vypínače se přestane proměňovat barva světla LED.

- Po každém dalším stisknutí vypínače se barva světla změní a zůstane změněná.

- Dlouhým stiskem vypínače se světlo LED vypne (produkt je vybaven funkcí automatického vypnutí po 2 hodinách).



Údržba a skladování

1. Pokud se produkt nepoužívá, uložte jej na suchém místě.

2. Pokud nebudete produkt delší dobu používat, vyjměte baterie.

3. K čištění produktu používejte suchý hadřík.

4. Pádem na zem se může produkt rozbít.



Odpadní elektrické výrobky se nesmí vyhazovat do komunálního odpadu. Kde k tomu existují příslušná zařízení, recyklujte je. Rady ohledně možností recyklace vám poskytnou místní orgány nebo prodejce výrobku.